

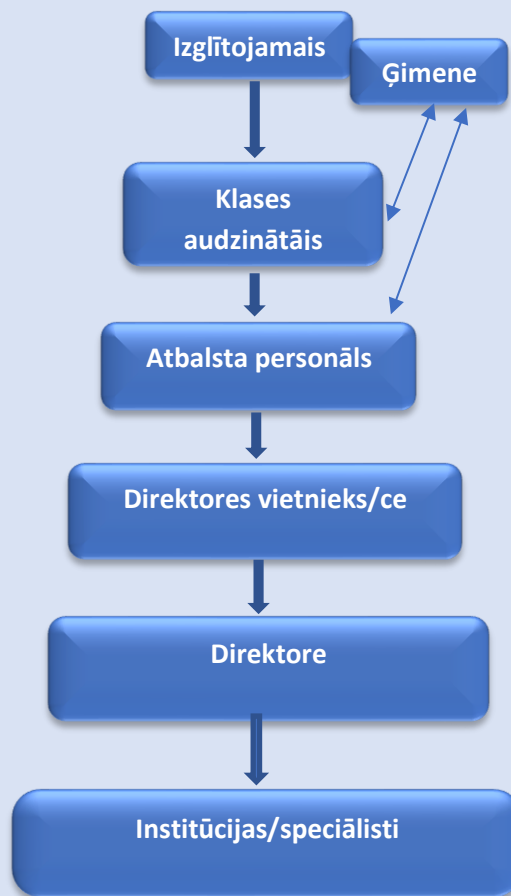
Atbalsta personāla speciālisti:

- **Psihologs- Sanita Paula**
- **Sociālais pedagogs- Dace Balode**
- **Speciālais pedagogs- Laura Jume**
- **Skolotājs- logopēds- Laura Jume**
- **Pedagoga palīgs - Ramune Raziunaite**
- **Medicīnas māsa- Irita Viļura**

Atbalsta personāla komisijas mērķi

- Veikt mērķtiecīgu pedagoģiskās un psiholoģiskās, sociālās izpētes darbu koordinēšanu.
- Sekmēt izglītojamo ar mācīšanās grūtībām un speciālām vajadzībām integrēšanu/ iekļaušanu izglītības procesā.
- Veicināt vecāku/aizbildņu līdzdalību un sadarbību izglītības procesā.

Sadarbības shēma



<https://www.aprilking.co.uk/blog/online-wills-do-they-protect-our-loved-ones/>

Rīgas Lietuviešu vidusskolas

ATBALSTA PERSONĀLA KOMISIJA

**Noderīga informācija
vecākiem**

Bultu iela 5, Rīga, LV- 1057

Kontaktārunis skolā- 267131506

Psihologs

- Palīdz orientēties un rast risinājumu sarežģītās situācijās.
- Palīdz risināt emocionālus pārdzīvojumus un konfliktus.
- Palīdz iemācīties un apgūt veiksmīgas saskarsmes iemaņas.
- Sniedz informāciju par bērna attīstības īpatnībām.
- Veic kognitīvo spēju, uzvedības un emocionālās sfēras izpēti/ novērtēšanu.
- Palīdz apzināties katra izglītojamā spējas un iemaņas.
- Konsultē individuāli vai grupās vecākus, izglītojamus, pedagogus.
- Vada izglītojošus pasākumus- lekcijas, seminārus.
- Vada atbalsta un interešu grupas.
- Sadarbojas ar Pašvaldības un valsts PMK, citiem speciālistiem.
- Ievēro profesionālās Ētikas kodeksu un nodrošina konfidencialitāti klientam.

Skolotājs-logopēds

- Labo skolēnu skaņu izrunas traucējumus.
- Veic mācību korekcijas/ attīstošo darbu izglītojamiem ar nepietiekamu valodas sistēmas attīstību, fonemātiskiem traucējumiem, logoneirozi, lasīšanas un rakstīšanas traucējumiem.
- Sadarbojas ar klašu audzinātājiem, latviešu valodas skolotājiem, vecākiem un skolas APK.
- Ievēro konfidencialitāti.

Sociālais pedagogs

- Palīdz izglītojamiem, vecākiem un pedagogiem risināt problēmas, kas rodas izglītības procesā un savstarpējās attiecībās.
- Sniedz atbalstu, konsultācijas un palīdz risināt konfliktsituācijas.
- Izzina un novērtē skolēna sadzīves apstākļus mājās.
- Organizē profilakses pasākumus par bērna pienākumiem un tiesībām, drošību, atkarībām.
- Ja nepieciešams, aizsargā bērnu tiesības.
- Koordinē un sadarbojas ar citu institūciju speciālistiem.
- Ievēro konfidencialitāti.

Pedagoga palīgs

- Palīdz izglītojamiem ar mācīšanās, sociālām, psiholoģiskām grūtībām.
- Sekmē iekļaušanos mācību procesā, palīdz labāk izprast mācību vielu.
- Palīdz pilnveidot sociālās un mācību organizatoriskās prasmes.
- Sadarbojas ar APK un klašu audzinātājiem mācību priekšmetu skolotājiem.
- Ievēro konfidencialitāti.

Speciālais pedagogs

- Izvērtē izglītojamo mācīšanās grūtības un iesaka iespējamus palīdzības veidus.
- Sniedz atbalstu izglītojamiem ar specifiskiem mācīšanās traucējumiem u.c. speciālās izglītības vajadzībām.
- Organizē individuālo vai grupu speciālās korekcijas/ attīstošo darbu.
- Sniedz konsultācijas vecākiem un pedagogiem.
- Palīdz rast risinājumu, lai izglītojamais labāk varētu apgūt nepieciešamās zināšanas un prasmes.
- Palīdz veiksmīgāk iekļauties mācību procesā.
- Māca izmantot pozitīvās īpašības un modina ticību saviem spēkiem.
- Sadarbojas ar klašu audzinātājiem, priekšmetu skolotājiem, skolas APK un Pašvaldības PMK.
- Ievēro konfidencialitāti.

Medicīnas māsa

- Sniedz pirmo neatliekamo palīdzību.
- Veic primāro profilaksi skolā.
- Sniedz konsultācijas par izglītojamo higiēnas un fiziskās veselības jautājumiem.
- Ievēro konfidencialitāti.